



ADORABLE LIFESTYLE BESIDE THE OCEAN

.....  
SUN RISE

.....  
SUN SET

*Living Your Life*



# ЖИВИТЕ ИДЕАЛЬНОЙ ПЛЯЖНОЙ ЖИЗНЬЮ В ADORA RAWAL

ВЫ НАСЛАДИТЕСЬ СПОКОЙНЫМ ОБРАЗОМ ЖИЗНИ ПЛЯЖА РАВАЙ,  
ВСЕГО В 400 МЕТРАХ.  
РАССЛАБЬТЕСЬ У МОРЯ И НАСЛАДИТЕСЬ ВОДНЫМИ РАЗВЛЕЧЕНИЯМИ,  
ГДЕ КАЖДЫЙ ДЕНЬ ПОХОЖ НА ОТПУСК.



# ADORA

Живите своей жизнью



# БОГАТСТВО РАВАИ

## Вкус Морепродуктов





# ПУТЕШЕСТВИЕ ПО ОСТРОВАМ

## Исследуйте острова Пхукета

Adora Rawai предлагает легкий доступ к некоторым из самых потрясающих островов Пхукета.  
Проведите свои дни, путешествуя между красивыми островами,  
такими как Коралловый остров, Рача Яй и Бон, для незабываемых приключений



# РАСПОЛОЖЕННЫЙ ЖИЗНЬ НА ПЛЯЖЕ

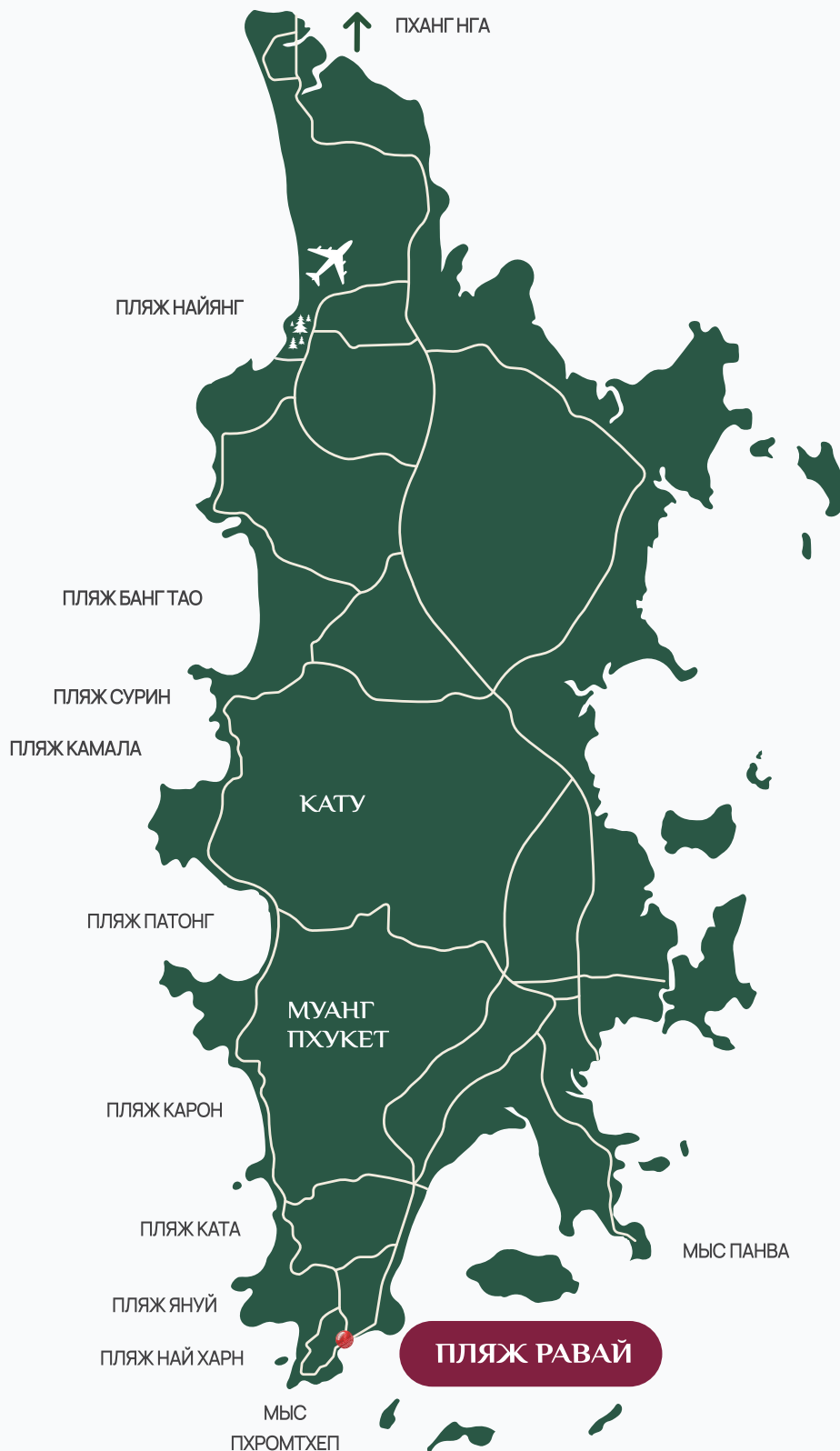
Пляж Раваи - это центр местного очарования, с лодками, выстроившимися вдоль берега, готовыми отвезти вас на потрясающие острова.

Жизнь в Adora Rawai означает погружение в этот оживленный прибрежный образ жизни, всего в нескольких шагах от воды.





# ОСТРОВ ПХУКЕТ



ПЛЯЖ РАВАЙ 400 М.  
ПЛЯЖ НАЙ ХАРН 3 КМ.  
ПЛЯЖ КАРОН 10 КМ.

СТАРЫЙ ГОРОД ПХУКЕТ 15 КМ.  
ПЛЯЖ ПАТОНГ 18 КМ.

ВОРОТА К ОСТРОВАМ, СВЕЖИЕ МОРЕПРОДУКТЫ И МЕСТНЫЙ ШАРМ.  
ТИХИЕ, ЧИСТЫЕ ВОДЫ, БЛИЗОСТЬ К ПРИРОДЕ.

ДЛИННЫЙ, ТИХИЙ ПЕСЧАНЫЙ ПЛЯЖ С БЛИЗЛЕЖАЩИМИ  
СМОТРОВЫМИ ПЛОЩАДКАМИ.

УНИКАЛЬНАЯ АРХИТЕКТУРА, БОГАТАЯ КУЛЬТУРА И МЕСТНЫЕ РЫНКИ.  
КРАСИВЫЕ ПЛЯЖИ, ВОДНЫЕ ВИДЫ СПОРТА И ЯРКАЯ НОЧНАЯ ЖИЗНЬ.



## ДОСТОПРИМЕЧАТЕЛЬНОСТИ

### ПЛЯЖ И МЫС

ПЛЯЖ РАВАЙ	400 М.
ПЛЯЖ ЯНУЙ	1.4 КМ.
МЫС ПХРОМТХЕП	1.8 КМ.
ПЛЯЖ НАЙ ХАРН	2.4 КМ.
МЫС КРАТИНГ	5.4 КМ.
ПЛЯЖ КАТА	8.7 КМ.

### РЕСТОРАН

РЫБНЫЙ БАР И РЕСТОРАН РАВАЙ	1 КМ.
КАФЕ И БАР РАВАЙ ВИД	1.2 КМ.
РЕСТОРАН НИКИТА	1.3 КМ.
РЫНОК МОРЕПРОДУКТОВ РАВАЙ	1.4 КМ.
МОРЕПРОДУКТЫ МУКМАНЕ	1.4 КМ.
МОРЕПРОДУКТЫ САЛАЛОЙ	1.5 КМ.

### АКТИВНОСТИ И ЗДОРОВЬЕ

SOUTHSIDE MMA ТАИЛАНД	900 М.
МАССАЖ И САУНА НА БЕРЕГУ ПХУКЕТ	1.1 КМ.
МАССАЖ И СПА КИМ	1.1 КМ.
ПАРК РАВАЙ	1.3 КМ.
СТАДИОН БОКСА РАВАЙ	3.2 КМ.

### ШКОЛА

ЯЗЫКОВАЯ ШКОЛА ПАРКА РАВАЙ	5 КМ.
МЕЖДУНАРОДНАЯ ШКОЛА МАЯК ПХУКЕТ	7 КМ.
МЕЖДУНАРОДНАЯ ШКОЛА ПХУКЕТ (ISP)	10 КМ.
МЕЖДУНАРОДНАЯ ШКОЛА ВСIS ПХУКЕТ	14 КМ.

### ОСТРОВ

КОРАЛЛОВЫЙ ОСТРОВ (КО ХЕ)	10 КМ. ДО ПИРСА
ОСТРОВ БОН	10 КМ. ДО ПИРСА
ОСТРОВ РАЧА ЯЙ	15 КМ. ДО ПИРСА
ОСТРОВ РАЧА НОЙ	23 КМ. ДО ПИРСА



## КОНЦЕПЦИЯ ДИЗАЙНА

### АРХИТЕКТУРА

Архитектура Adora Rawai сочетает средиземноморские влияния с современной элегантностью. Каждая деталь разработана для улучшения вашего жизненного опыта, предлагая роскошную и в то же время комфортную атмосферу

### ДИЗАЙН ИНТЕРЬЕРА

Внутри каждый блок тщательно разработан, чтобы обеспечить комфорт и стиль. Сосредоточившись на функциональности и эстетике, интерьеры предлагают идеальный баланс тепла и изысканности.

### ЛАНДШАФТ

Ландшафтный дизайн в Adora Rawai Вносит природу в вашу повседневную жизнь. Пышная зелень, безмятежные водные объекты и красиво оформленные пространства дополняют спокойный прибрежный образ жизни.



## ИНФОРМАЦИЯ О ПРОЕКТЕ

Площадь участка	6-0-55.4 Рай (9 821,60 кв.м.)
Тип кондоминиума	8 малоэтажных жилых зданий (A-D и F-I) по 4 этажа каждое и одно 3-этажное Клубный дом (E)
Всего квартир	210 квартир
Парковочные места	61 место - плюс зарядка для электромобилей: 2 места и парковка для инвалидов: 6 мест
Двойная парковка	38 мест
Парковочные места для мотоциклов	22 мест
ОВОС	В процессе
Концепция дизайна	Современное средиземноморье
Высота потолков	2,60 м.
Плата за общественные зоны	85 бат/кв.м./месяц
Амортизационный фонд	850 бат/кв.м.

ОЧАРОВАТЕЛЬНЫЙ ОБРАЗ ЖИЗНИ У ОКЕАНА



ЖИВИТЕ СВОЕЙ ЖИЗНЬЮ

«ГДЕ ВНЕШНИЙ ДИЗАЙН  
ОТРАЖАЕТ СУТЬ  
СПОКОЙСТВИЯ»





# МЕЧТА ПХУКЕТА НАПРАВЛЕНИЕ

# ПРИЧИНА ДЛЯ ОТДЫХА КАЖДОГО

\*КОМПАНИЯ ОСТАВЛЯЕТ ЗА СОБОЙ ПРАВО ВНОСИТЬ ИЗМЕНЕНИЯ В УСЛОВИЯ И ПОЛОЖЕНИЯ В ЛЮБОЕ ВРЕМЯ БЕЗ ПРЕДВАРИТЕЛЬНОГО УВЕДОМЛЕНИЯ. ИЗОБРАЖЕНИЯ, ПРЕДСТАВЛЕННЫЕ НА ДАННОМ МАТЕРИАЛЕ, СГЕНЕРИРОВАНЫ КОМПЬЮТЕРОМ. ЛЮБЫЕ ИЗМЕНЕНИЯ МОГУТ БЫТЬ ВНЕСЕНЫ БЕЗ УВЕДОМЛЕНИЯ. ВСЕ ПРАВА ЗАЩИЩЕНЫ



**ЖИВИТЕ СВОЕЙ ЖИЗНЬЮ**

**«НАСЛАДИТЕСЬ КОМФОРТОМ  
ЗНАМЕНИТОГО УНИКАЛЬНОГО  
БАССЕЙНА С МОРСКИМ ПЕЙЗАЖЕМ»**



# 27 ЗОН ОБЩЕГО ПОЛЬЗОВАНИЯ

## СНАРУЖИ

- ЗОНА ПРИБЫТИЯ С БОЛЬШИМ ФОНТАНОМ
- ПАЛЬМОВЫЙ ДВОР И МНОГОФУНКЦИОНАЛЬНАЯ ЗОНА
- ТЕРРАСА У БАССЕЙНА И ЗОНА ДЛЯ ЗАГАРА
- РАССЛАБЛЯЮЩИЕ КАЧЕЛИ
- ЗНАМЕНИТЫЙ БАССЕЙН С МОРСКИМ ПЕЙЗАЖЕМ
- ИГРОВАЯ ПЛОЩАДКА
- ВОДНЫЙ ТОНNELЬ-АРКА
- 50-МЕТРОВЫЙ ПЛАВАТЕЛЬНЫЙ БАССЕЙН
- ОСТРОВ ДЛЯ ОТДЫХА
- ОЗДОРОВИТЕЛЬНЫЙ БАССЕЙН
- ДЖАКУЗИ И КАБИНКИ ДЛЯ ОТДЫХА
- ЧАСТНЫЙ БАССЕЙН
- ЗНАМЕНИТОЕ ДЖАКУЗИ
- ТАЙНЫЙ САД
- БЕГОВАЯ ДОРОЖКА ДЛИНОЙ 450 М
- ЗОНА ДЛЯ ОХЛАЖДЕНИЯ И РАСТЯЖКИ
- БАССЕЙН НА КРЫШЕ
- БАР НА КРЫШЕ

## ВНУТРИ

- ГЛАВНЫЙ ХОЛЛ
- КО-РАБОЧЕЕ ПРОСТРАНСТВО
- КОМНАТА ДЛЯ ВСТРЕЧ
- ЧАСТНЫЕ РАБОЧИЕ КАБИНЕТЫ
- ТРЕНАЖЕРНЫЙ ЗАЛ
- МИНИ-БАР
- ПАРНЫЕ
- ДЕТСКАЯ КОМНАТА
- ПРАЧЕЧНАЯ



# ЗОНЫ ОБЩЕГО ПОЛЬЗОВАНИЯ



ВОДНЫЙ ТОННель-АРКА

## ОТДЫХАЙТЕ У БАССЕЙНА

\*КОМПАНИЯ ОСТАВЛЯЕТ ЗА СОБОЙ ПРАВО ВНОСИТЬ ИЗМЕНЕНИЯ В УСЛОВИЯ И ПОЛОЖЕНИЯ В ЛЮБОЕ ВРЕМЯ БЕЗ ПРЕДВАРИТЕЛЬНОГО УВЕДОМЛЕНИЯ. ИЗОБРАЖЕНИЯ, ПРЕДСТАВЛЕННЫЕ НА ДАННОМ МАТЕРИАЛЕ, СГЕНЕРИРОВАНЫ КОМПЬЮТЕРОМ. ЛЮБЫЕ ИЗМЕНЕНИЯ МОГУТ БЫТЬ ВНЕСЕНЫ БЕЗ УВЕДОМЛЕНИЯ. ВСЕ ПРАВА ЗАЩИЩЕНЫ



# ЗОНЫ ОБЩЕГО ПОЛЬЗОВАНИЯ



ЗНАМЕНИТЫЙ БАССЕЙН С МОРСКИМ ПЕЙЗАЖЕМ



ТЕРРАСА У БАССЕЙНА И ЗОНА ДЛЯ ЗАГАРА



# ЗОНЫ ОБЩЕГО ПОЛЬЗОВАНИЯ



КО-РАБОЧЕЕ ПРОСТРАНСТВО





# ЗОНЫ ОБЩЕГО ПОЛЬЗОВАНИЯ



БАСЕЙН НА КРЫШЕ

## НАСЛАДИТЕСЬ ПОТРЯСАЮЩИМИ ВИДАМИ ИЗ БАСЕЙНА КЛУБНОГО ДОМА

\*КОМПАНИЯ ОСТАВЛЯЕТ ЗА СОБОЙ ПРАВО ВНОСИТЬ ИЗМЕНЕНИЯ В УСЛОВИЯ И ПОЛОЖЕНИЯ В ЛЮБОЕ ВРЕМЯ БЕЗ ПРЕДВАРИТЕЛЬНОГО УВЕДОМЛЕНИЯ. ИЗОБРАЖЕНИЯ, ПРЕДСТАВЛЕННЫЕ НА ДАННОМ МАТЕРИАЛЕ, СГЕНЕРИРОВАНЫ КОМПЬЮТЕРОМ. ЛЮБЫЕ ИЗМЕНЕНИЯ МОГУТ БЫТЬ ВНЕСЕНЫ БЕЗ УВЕДОМЛЕНИЯ. ВСЕ ПРАВА ЗАЩИЩЕНЫ



# ЗОНЫ ОБЩЕГО ПОЛЬЗОВАНИЯ



ЛОББИ И БИЗНЕС-ЛОНЖ



ДЕТСКАЯ КОМНАТА



# ЗОНЫ ОБЩЕГО ПОЛЬЗОВАНИЯ



## ТРЕНАЖЕРНЫЙ ЗАЛ





ЖИВИТЕ СВОЕЙ ЖИЗНЬЮ  
«ТЕПЛЫЙ ЛЮБЯЩИЙ ДОМ»



ADORA  
ДОМ





# ПЛАН ЭТАЖА



## 1-Й ЭТАЖ



## 2-Й ЭТАЖ



1 СПАЛЬНЯ



2 СПАЛЬНИ



1 СПАЛЬНЯ ПЛЮС





## 3-Й ЭТАЖ



## 4-Й ЭТАЖ



1 СПАЛЬНЯ



2 СПАЛЬНИ

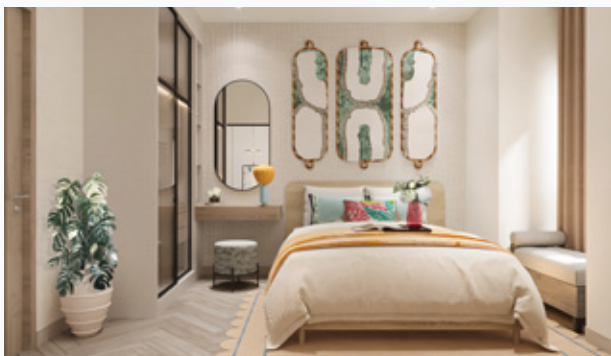
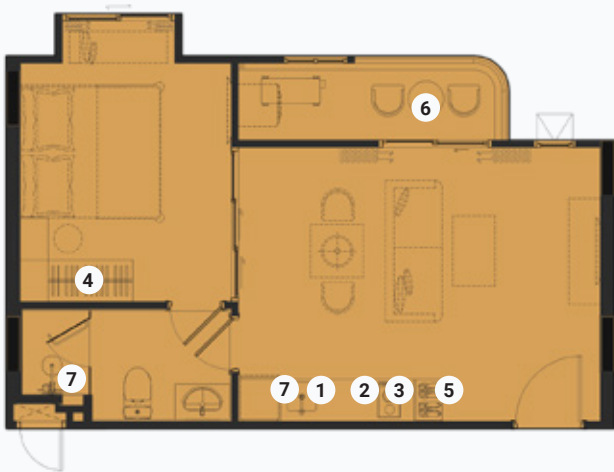


1 СПАЛЬНЯ ПЛЮС





# 1 СПАЛЬНЯ (43 КВ.М.)



## НАИМЕНОВАНИЕ

## КОЛИЧЕСТВО

### ВСТРОЕННАЯ КУХОННАЯ МЕБЕЛЬ

(1) РАКОВИНА	1 ШТ.
(2) ЭЛЕКТРИЧЕСКАЯ ПЛИТА	1 ШТ.
(3) ВЫТЯЖКА	1 ШТ.

### ВСТРОЕННАЯ МЕБЕЛЬ

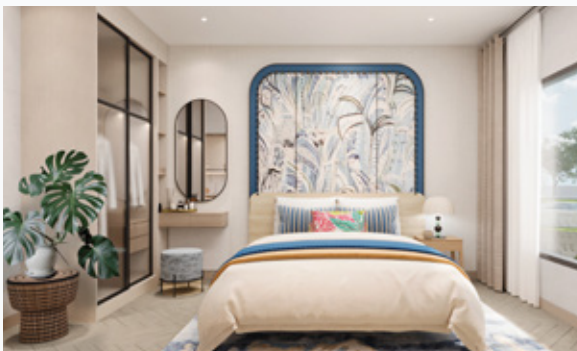
(4) ШКАФ ДЛЯ ОДЕЖДЫ	1 КОМПЛЕКТ
(5) ТУМБА ДЛЯ ОБУВИ	1 КОМПЛЕКТ

### ДРУГОЕ

(6) КОМПЛЕКТ МЕБЕЛИ ДЛЯ ОТДЫХА НА БАЛКОНЕ	1 КОМПЛЕКТ
(7) ВОДОНАГРЕВАТЕЛЬ	2 ШТ.
КОНДИЦИОНЕР	2 ШТ.
ОБОИ	1 КОМПЛЕКТ
ШТОРА И ТЮЛЬ	1 КОМПЛЕКТ



# 1 СПАЛЬНЯ ПЛЮС (57 КВ.М.)



## НАИМЕНОВАНИЕ

## КОЛИЧЕСТВО

### ВСТРОЕННАЯ КУХОННАЯ МЕБЕЛЬ

(1) РАКОВИНА	1 ШТ.
(2) ЭЛЕКТРИЧЕСКАЯ ПЛИТА	1 ШТ.
(3) ВЫТЯЖКА	1 ШТ.

### ВСТРОЕННАЯ МЕБЕЛЬ

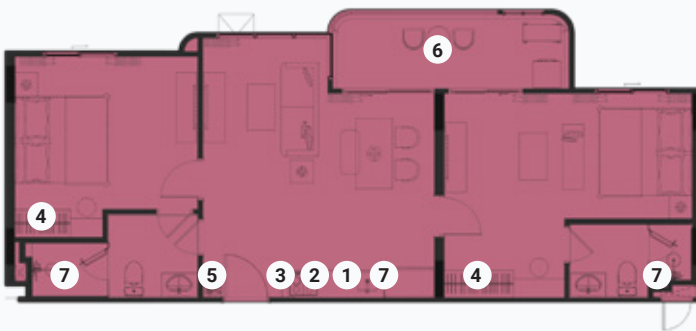
(4) ШКАФ ДЛЯ ОДЕЖДЫ	1 КОМПЛЕКТ
(5) ТУМБА ДЛЯ ОБУВИ	1 КОМПЛЕКТ

### ДРУГОЕ

(6) КОМПЛЕКТ МЕБЕЛИ ДЛЯ ОТДЫХА НА БАЛКОНЕ	1 КОМПЛЕКТ
(7) ВОДОНАГРЕВАТЕЛЬ	2 ШТ.
КОНДИЦИОНЕР	3 ШТ.
ОБОИ	1 КОМПЛЕКТ
ШТОРА И ТЮЛЬ	1 КОМПЛЕКТ



# 2 СПАЛЬНИ (81 КВ.М.)



## НАИМЕНОВАНИЕ

## КОЛИЧЕСТВО

### ВСТРОЕННАЯ КУХОННАЯ МЕБЕЛЬ

(1) РАКОВИНА	1 ШТ.
(2) ЭЛЕКТРИЧЕСКАЯ ПЛИТА	1 ШТ.
(3) ВЫТЯЖКА	1 ШТ.

### ВСТРОЕННАЯ МЕБЕЛЬ

(4) ШКАФ ДЛЯ ОДЕЖДЫ	2 КОМПЛЕКТА
(5) ТУМБА ДЛЯ ОБУВИ	1 КОМПЛЕКТ

### ДРУГОЕ

(6) КОМПЛЕКТ МЕБЕЛИ ДЛЯ ОТДЫХА НА БАЛКОНЕ	1 КОМПЛЕКТ
(7) ВОДОНАГРЕВАТЕЛЬ	3 ШТ.
КОНДИЦИОНЕР	3 ШТ.
ОБОИ	1 КОМПЛЕКТ
ШТОРА И ТЮЛЬ	1 КОМПЛЕКТ





# 4 КЛЮЧЕВЫХ ПРИНЦИПА УСТОЙЧИВОГО ДИЗАЙНА



**ЭКОЛОГИЧНОСТЬ**



**БЛАГОПОЛУЧИЕ**



**СЕРВИС**



**ТЕХНОЛОГИИ ДЛЯ ЖИЗНИ**



# *the* TITLE



✉ ЭЛЕКТРОННАЯ ПОЧТА : [Sales@rhombho.co.th](mailto:Sales@rhombho.co.th) ☎ ТЕЛЕФОН : +66 63 642 8111

ЗАСТРОЙЩИК ПРОЕКТА: RHOM BHO PROPERTY PUBLIC COMPANY LIMITED, 444-447, УЛИЦА ПРАЧА УТХИТ, ПОДРАЙОН ХУАЙ КХВАНГ, РАЙОН ХУАЙ КХВАНГ, БАНГКОК 10310, ТАИЛАНД, УСТАВНЫЙ КАПИТАЛ 415 091 058.00 БАТ (ЧЕТЫРЕСТА ПЯТНАДЦАТЬ МИЛЛИОНОВ ДЕВЯНОСТО ОДНА ТЫСЯЧА ПЯТЬДЕСЯТ ВОСЕМЬ БАТ), ОПЛАЧЕННЫЙ КАПИТАЛ: 290 102 790,10 БАТ (ДВАСТА ДЕВЯНОСТО МИЛЛИОНОВ СТО ДВЕ ТЫСЯЧИ СЕМЬСОТ ДЕВЯНОСТО БАТ И ДЕСЯТЬ САТАНГОВ), ОБНОВЛЕНО 03.02.2025, ГЛАВНЫЙ ИСПОЛНИТЕЛЬНЫЙ ДИРЕКТОР: ВИРАПАН МАЙПРЕМПРИДИ, РАСПОЛОЖЕН В ПОДРАЙОНЕ РАВАЙ, РАЙОНЕ МУАНГ, ПРОВИНЦИИ ПХУКЕТ, ПРОЕКТ THE ADORA, НОМЕР ЗЕМЕЛЬНОГО КАДАСТРА 15233, ПРИБЛИЗИТЕЛЬНАЯ ПЛОЩАДЬ 6-0-55,4 РАЯ (ДЕВЯТЬ ТЫСЯЧ ВОСЕМЬСОТ ДВАДЦАТЬ ОДИН И ШЕСТЬДЕСЯТ СОТЫХ КВАДРАТНЫХ МЕТРОВ), СОСТОИТ ИЗ 8 МАЛОЭТАЖНЫХ ЖИЛЫХ ЗДАНИЙ (A-D И F-I) ПО 4 ЭТАЖА КАЖДОЕ И ОДНОГО 3-ЭТАЖНОГО ЗДАНИЯ С УДОБСТВАМИ (E), ВСЕГО 210 ЖИЛЫХ ПОМЕЩЕНИЙ. ИЗОБРАЖЕНИЯ И ОПИСАНИЯ В ДАННОМ МАТЕРИАЛЕ ПРЕДНАЗНАЧЕНЫ ИСКЛЮЧИТЕЛЬНО ДЛЯ РЕКЛАМНЫХ ЦЕЛЕЙ. ЗАСТРОЙЩИК ПРОЕКТА ОСТАВЛЯЕТ ЗА СОБОЙ ПРАВО ИЗМЕНЯТЬ ПЛАНИРОВКУ И ПЛОЩАДЬ ПО СВОЕМУ УСМОТРЕНИЮ. ДЛЯ ПОЛУЧЕНИЯ ДОПОЛНИТЕЛЬНОЙ ИНФОРМАЦИИ ЗВОНИТЕ: +66 63 642 8111.